

DECYZJA NR 13/2021

Nadleśniczego Nadleśnictwa Susz

z dnia 14.04.2021 r.

(znak spr. ZO.0210.2.2021)

w sprawie uruchomienia programu „Zanocuj w lesie” w Nadleśnictwie Susz oraz wzoru regulaminów korzystania z wyznaczonych miejsc.

Na podstawie art. 35, ust. 1 pkt 2 ustawy z 28 września 1991 r. o lasach (Dz.U.2020.6) oraz § 22 pkt. 3 Statutu Państwowego Gospodarstwa Leśnego Lasy Państwowe, wprowadzonego w życie Zarządzeniem Nr 50 Ministra Ochrony Środowiska, Zasobów Naturalnych i Leśnictwa z 18 maja 1994 r. w sprawie nadania Statutu Państwowemu Gospodarstwu Leśnemu Lasy Państwowe – mając na względzie, że:

1. Lasy pełnią wiele równoważnych funkcji, w tym społeczną.
2. Następują dynamiczne zmiany w sposobie korzystania z lasu przez rekreantów i turystów.
3. Wychodzenie naprzeciw oczekiwaniom społecznym musi odbywać się w sposób kontrolowany i bezpieczny dla użytkowników i dla ochrony przyrody, bez uszczerbku dla prowadzonej gospodarki leśnej

- postanawiam, co następuje:

§1.

1. Wprowadza się Program dotyczący udostępnienia obszarów leśnych celem biwakowania rozproszonego pn. „Zanocuj w lesie”, bez przygotowanej przez nadleśnictwo infrastruktury biwakowej
2. Program jest pochodną rocznego pilotażu Dyrekcji Generalnej Lasów Państwowych, dotyczącego udostępnienia obszarów leśnych celem uprawiania aktywności typu bushcraft i surwiwal i wniosków z jego ewaluacji.
3. Program pozwoli osobom korzystającym z lasu na bliski i bezpieczny kontakt z przyrodą, doświadczenie samodzielnego przygotowania miejsca do noclegu w

warunkach terenowych, kształcenie postawy szacunku do lasu, wiedzy o lesie i zasadach korzystania z lasu.

§2.

Wprowadzam do stosowania regulamin obszaru objętego programem (Załącznik nr 1) oraz mapę zasięgu obszaru na terenie nadleśnictwa (Załącznik nr 2), które zostaną rozpropagowane wśród społeczności poprzez stronę internetową Nadleśnictwa Susz oraz media społecznościowe.

§3.

Decyzja wchodzi w życie z dniem 1 maja 2021 r.

Załączniki:

1. zał. nr 1
2. zał. nr 2

Nadleśniczy

Bogumił Sobotka

Regulamin korzystania z obszarów objętych Programem „Zanocuj w lesie”

Miło nam powitać Cię w lesie zarządzanym przez Nadleśnictwo Susz.

To obszar, na którym możesz biwakować.

Zanim oddasz się relaksowi na łonie natury, przeczytaj, proszę, zasady korzystania z udostępnionych na ten cel terenów.

Ufamy, że pozostawisz to miejsce bez śladu swojej obecności.

Nie jesteś jedynym, który korzysta z tego miejsca.

Miłego obcowania z lasem!

- Gospodarzem terenu jest **nadleśniczy Nadleśnictwa Susz**.
- Obszar oznaczony jest na mapie <https://www.bdl.lasy.gov.pl/>. Chcąc sprawdzić, czy jesteś już na terenie objętym programem, skorzystaj z aplikacji mBDL.
- Możesz tutaj **bezpłatnie** odpocząć, lecz pamiętaj, bez względu na to, jakiego wyposażenia używasz do wypoczynku, nie może ono niszczyć drzew, krzewów oraz runa leśnego.
- W jednym miejscu może nocować **maksymalnie dziewięć osób, przez nie dłużej niż dwie noce z rzędu**. W tym przypadku zgłoszenie nie jest wymagane. Jednak będzie nam miło, gdy do nas napiszesz i dasz znać, że się do nas wybierasz.
- Nocleg powyżej limitu osób i czasu określonego w pkt. 4, należy **zgłosić mailowo** na adres nadleśnictwa Susz, ale **nie później niż 2 dni robocze** przed planowanym noclegiem. Zgłoszenie wymaga potwierdzenia mailowego nadleśnictwa, które jest formalnym wyrażeniem zgody na pobyt.

Zgłoszenie powinno zawierać:

- imię i nazwisko zgłaszającego,
 - telefon kontaktowy,
 - mail kontaktowy,
 - liczbę nocy (daty),
 - liczbę osób,
 - planowane miejsce biwakowania (nazwa obszaru),
 - zgodę na przetwarzanie danych osobowych.
- Jeśli zamierzasz nocować w lesie, rekomendujemy użycie własnego **hamaka, płachty biwakowej**, a w wypadku rozbicia namiotu pamiętaj, żeby robić to na trwałej nawierzchni, bez szkody dla runa leśnego i bez rozgarniania ściółki leśnej.

- Zanim wyruszysz do lasu, sprawdź na stronie [https://www.bdl.lasy.gov.pl/portal/mapę zakazów wstępu do lasu](https://www.bdl.lasy.gov.pl/portal/mapę_zakazów_wstępu_do_lasu), czy nie został wprowadzony okresowy zakaz wstępu do lasu, np. z powodu dużego zagrożenia pożarowego.
- Sprawdź **informacje na stronach nadleśnictw** dotyczące obszarów, gdzie prowadzone są prace gospodarcze, czasowe zamknięcia szlaków, zmiany przebiegu szlaków itp.
- Pamiętaj, że na fragmentach obszaru wyznaczonego do nocowania mogą znajdować się miejsca, w których obowiązuje **stały zakaz wstępu** (np. uprawy leśne czy ostoje zwierząt wynikające z zapisów art. 26 ustawy o lasach). Sprawdź ich lokalizację na mapie lub zapytaj koordynatora programu w nadleśnictwie.
- Pamiętaj, że na fragmentach obszaru wyznaczonego do nocowania, mogą znajdować się miejsca, w których obowiązuje **okresowy zakaz wstępu do lasu** wynikający z zapisów art. 26 ustawy o lasach (np. wykonywane są zabiegi gospodarcze). Korzystanie z nich jest zabronione. Sprawdź informacje na stronie [www.nadleśnictwa](http://www.nadleśnictwa.pl) lub zapytaj koordynatora programu w nadleśnictwie.
- Lasy objęte stałym lub okresowym zakazem wstępu, z wyjątkiem upraw leśnych do 4 m wysokości, oznacza się **tablicami z napisem „zakaz wstępu”** oraz w przypadku okresowego zakazu, wskazaniem przyczyny i terminu obowiązywania zakazu. W trosce o swoje bezpieczeństwo nigdy nie łam tych zakazów.
- Sprawdzaj **prognozy pogody** dla obszaru, na którym przebywasz. W razie ostrzeżeń przed silnymi wiatrami i burzami, w trosce o swoje bezpieczeństwo, koniecznie zrezygnuj z pobytu w lesie.
- Pamiętaj, że nie jesteś jedynym użytkownikiem lasu. Są tu też inni, np. rowerzyści, koniarze czy myśliwi. Zadbaj o swoje **bezpieczeństwo**. Bądź widoczny np. używaj sprzętu i ubrań w jaskrawych kolorach oraz zostaw na noc zapalone, widoczne z daleka światło.
- Rozpalenie **ogniska** jest możliwe jedynie w miejscach do tego wyznaczonych przez nadleśniczego. Jeśli zależy Ci na rozpaleniu ognia, zaplanuj wycieczkę tak, aby uwzględniła miejsca do tego przeznaczone. Wyznaczonymi miejscami do rozniecania ognia są: **BRAK NA TERENIE OBSZARU**
- **Nie wjeżdżaj do lasu pojazdem silnikowym, zaprzęgowym ani motorowerem.** Jeśli przyjechałeś samochodem, zostaw go na pobliskim parkingu leśnym lub innym miejscu do tego wyznaczonym. Lokalizację parkingów znajdziesz na mapie [link]
- Możesz pozyskiwać na własny użytek **owoce i grzyby**. Zanim je pozyskasz, upewnij się, że są jadalne i nie podlegają ochronie gatunkowej oraz że nie znajdujesz się w oznakowanym miejscu, w którym zbiór płodów runa leśnego jest zabroniony.
- Weź z domu **worek na odpadki i po biwakowaniu zabierz je ze sobą**. W środku lasu nie znajdziesz kosza na śmieci.
- Zachęcamy Cię, abyś do przechowywania przyniesionych do lasu posiłków i napojów używał **pudełek i butelek wielokrotnego użytku**.

- **Nie wyrzucaj pozostałości jedzenia**, które przyniosłeś za sobą. Nie są one naturalnym składnikiem ekosystemu leśnego i mogą zaszkodzić dziko żyjącym zwierzętom.
- Załatwiając **potrzeby fizjologiczne**, zatrzyj po sobie ślady. Ogranicz używanie środków higieny osobistej ingerujących w środowisko naturalne np. chusteczek nawilżanych.
- Jeśli zabierasz na wyprawę swojego **pupila**, pamiętaj, żeby trzymać go cały **czas na smyczy**.
- W trosce o bezpieczeństwo swoje i dzikich zwierząt **zachowaj od nich odpowiedni dystans**. Nie podchodź do nich i nie próbuj ich karmić.
- Zwróć uwagę na to, żeby nie planować noclegu na trasie **przemieszczania się leśnych zwierząt** (charakterystyczne wąskie, wydeptane ścieżki).
- W razie zagrożenia zdrowia znajdź **najbliższy słupek oddziałowy** i podaj osobom przyjmującym zgłoszenie numery, które są na nim widoczne.
- Pamiętaj, że nie jesteś jedynym gościem lasu. **Zachowaj ciszę**.
- Zapoznaj się ze **zasadami bezpiecznego i etycznego przebywania** na obszarze. Znajdziesz je wszystkie na stronie: <https://susz.olsztyn.lasy.gov.pl/>
- W razie dodatkowych pytań, skontaktuj się z Nadleśnictwem Susz.

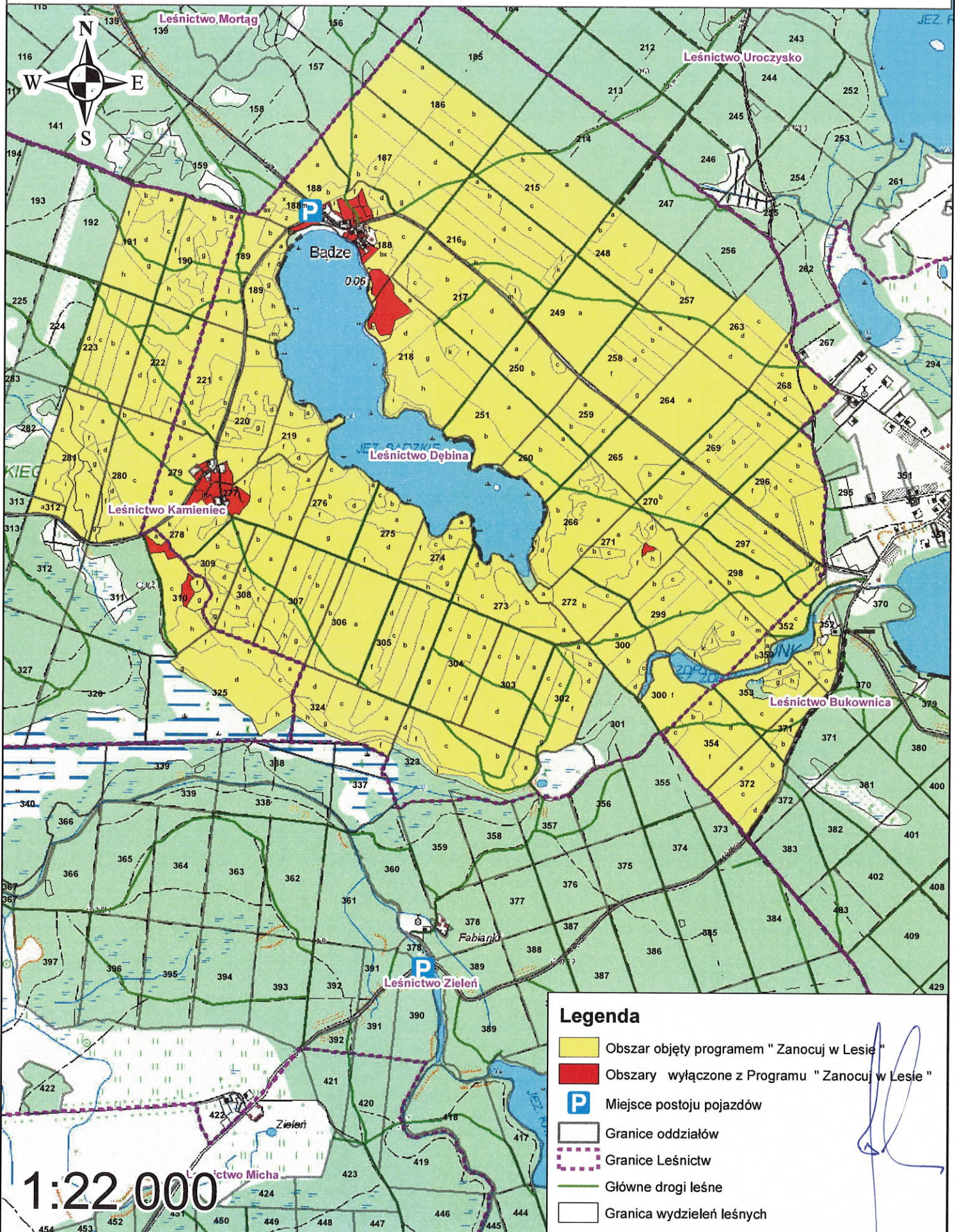
Dane kontaktowe:

- www.susz.olsztyn.lasy.gov.pl
- e-mail: susz@olsztyn.lasy.gov.pl
- telefon: 55 242 72 00





Obszar objęty Programem "Zanocuj w Lesie" Nadleśnictwo Susz



Legenda

- Obszar objęty programem "Zanocuj w Lesie"
- Obszary wyłączone z Programu "Zanocuj w Lesie"
- P Miejsce postoju pojazdów
- Granice oddziałów
- Granice Leśnictw
- Główne drogi leśne
- Granica wydziałów leśnych

1:22 000

